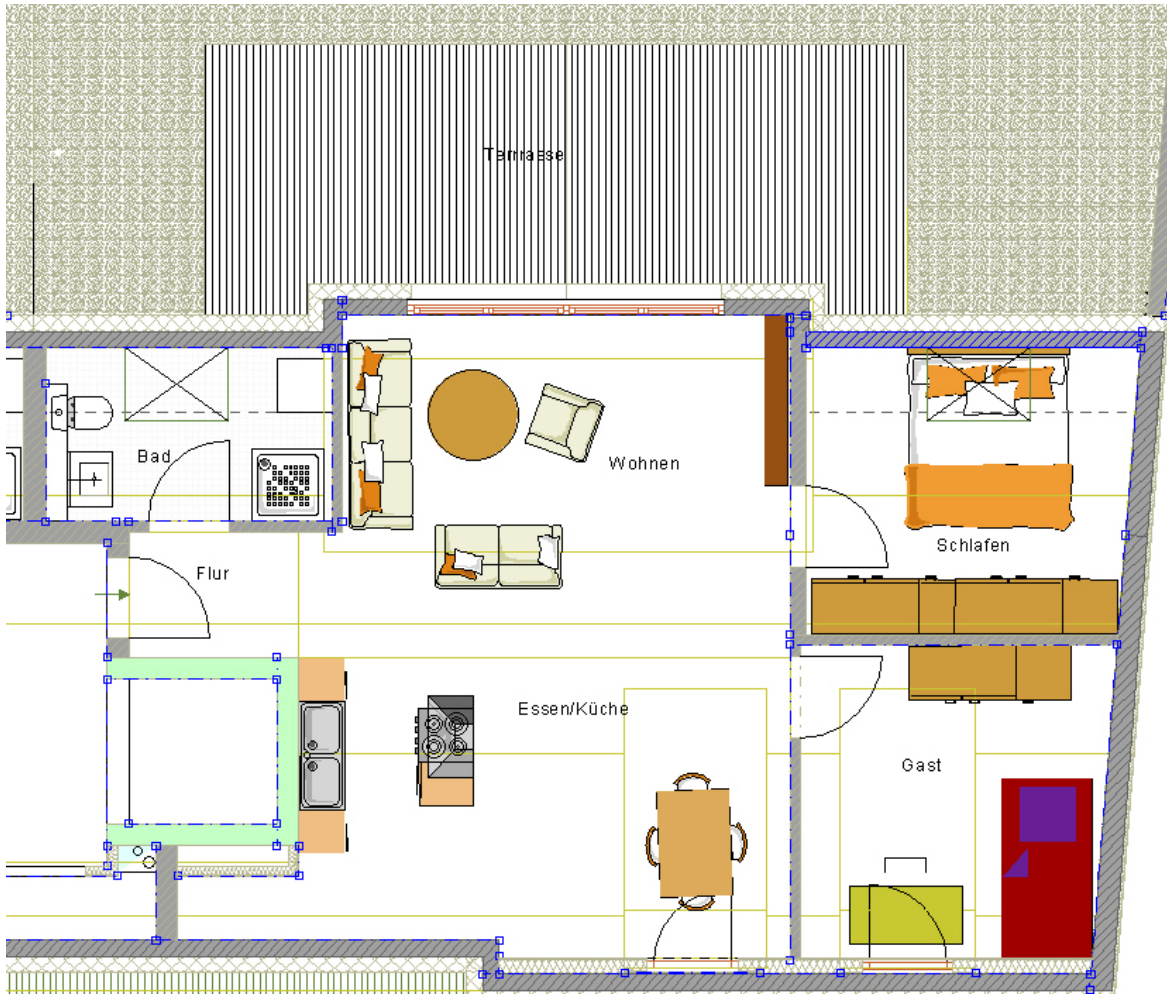


Projekt: Lüttkopf_Nikolaus von Halem Str.
 Ersteller: Scheider
 Datum / Zeit: 01.12.2017 / 11:33
 Hinweis:



Wohnung 10 Exposé

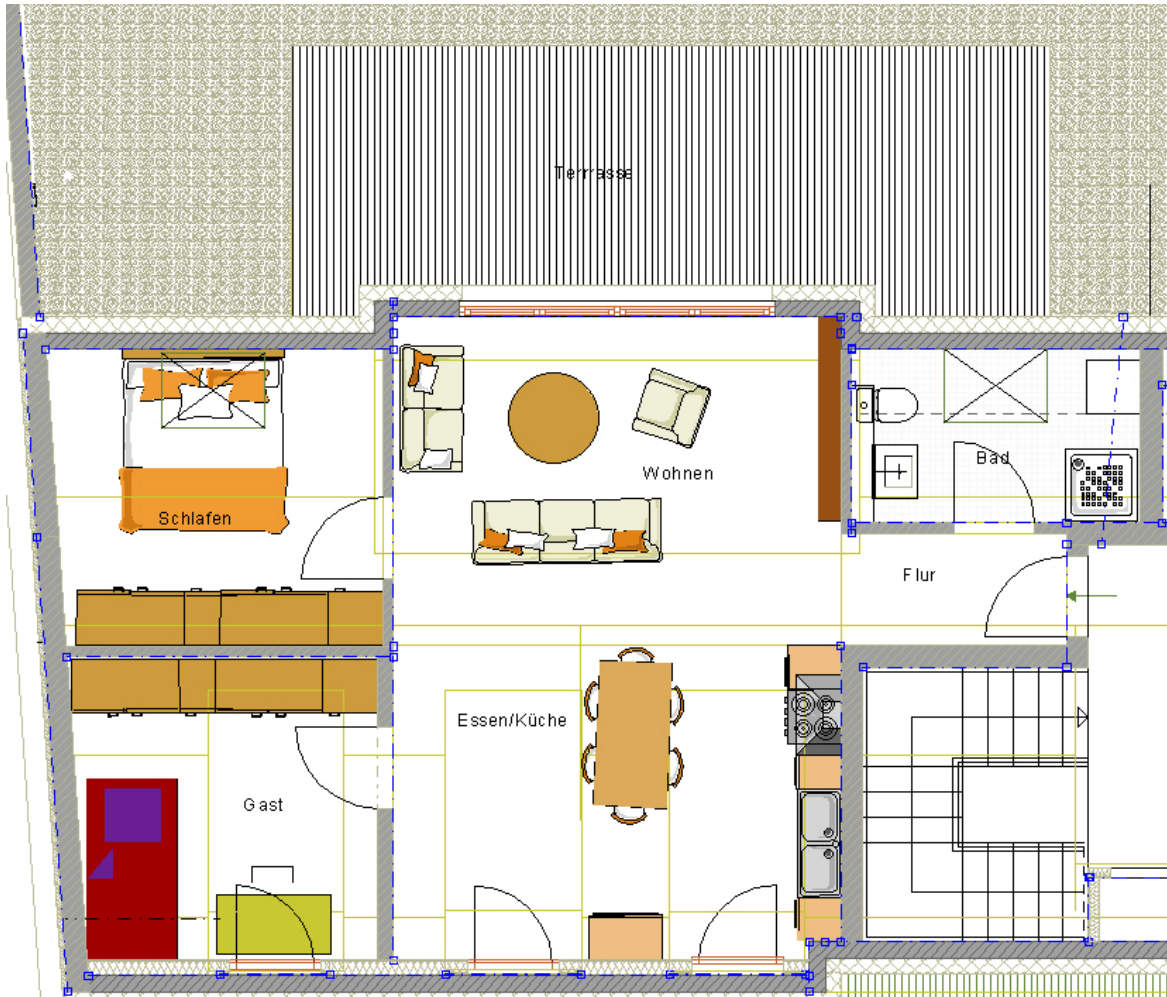


Bezeichnung	Funktion	Wohnfläche	Grundfläche
Bad		5,18 m ²	6,09 m ²
Essen/Küche		15,52 m ²	18,63 m ²
Flur		2,62 m ²	2,62 m ²
Gast		10,31 m ²	11,69 m ²
Schlafen		10,3 m ²	11,36 m ²
Terrasse		10,72 m ²	21,44 m ²
Wohnen		19,45 m ²	19,45 m ²
Wohnfläche / Grundfläche		74,085m²	91,27m²

Projekt: Lüttkopf_Nikolaus von Halem Str.
 Ersteller: Scheider
 Datum / Zeit: 01.12.2017 / 11:33
 Hinweis:



Wohnung 9 Exposé



Bezeichnung	Funktion	Wohnfläche	Grundfläche
Bad		5,23 m ²	6,15 m ²
Essen/Küche		15,69 m ²	17,2 m ²
Flur		3,11 m ²	3,11 m ²
Gast		9,8 m ²	11,16 m ²
Schlafen		10,84 m ²	11,92 m ²
Terrasse		11,62 m ²	23,24 m ²
Wohnen		18,02 m ²	18,02 m ²
Wohnfläche / Grundfläche		74,323m²	90,806m²